

# コスモズ通信

Vol.54  
平成29年8月

やってきました夏休み！

お休み中の予定はお決まりですか？

海派？山派？お祭り派？

楽しく過ごすためにも事前準備はもちろん、体調管理も万端に！！




## ★目次★

1. 高額療養費の患者負担上限の変更について
2. 外字作成方法（Windows8.1 の場合）



 COSMO SYSTEMS  
コスモシステムズ株式会社

サポートサービス部



## 1. 高額療養費の患者負担上限の変更について

2017年8月1日調剤分より70歳以上の患者の高額療養費の患者負担上限額が下記の通り変更になりました。

### ■70歳以上の方の上限額

適用区分		平成29年7月 診療分まで	平成29年8月診療分から
現役並み	課税所得145万円以上の方	44,400	⇒ <b>57,600</b>
一般	課税所得145万未満の方	12,000	⇒ <b>14,000</b>
住民税非課税等	Ⅱ 住民税非課税世帯	8,000	8,000（変更なし）
	Ⅰ 住民税非課税世帯世帯 （年金収入80万円以下など）		

～厚生労働省HP資料より一部抜粋～

※適用区分が「住民税非課税等」の方（低所得Ⅰ、低所得Ⅱ）の患者負担上限額は変更ありません。

※70歳未満の患者の高額療養費の患者負担額上限については変更ありません。

それに伴い、各システムでは2017年8月1日以降の入力について、新しい高額療養費の負担額上限で計算できるよう対応いたしました。

調剤日により、高額療養費の患者負担上限額を自動的に判断し計算します。

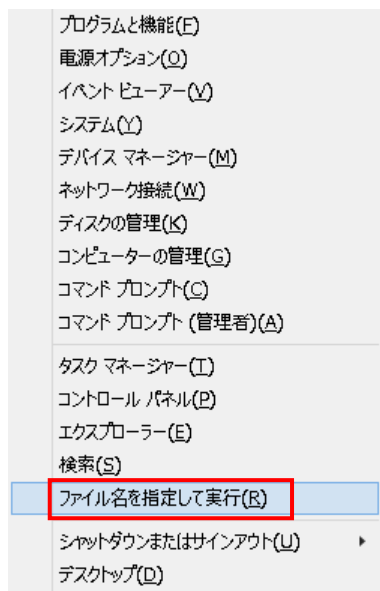
（保険変更・保険追加を行う必要はございません。）

現時点では高額療養費の患者負担限度額変更に伴うレセプトの記載要領の変更はございません。

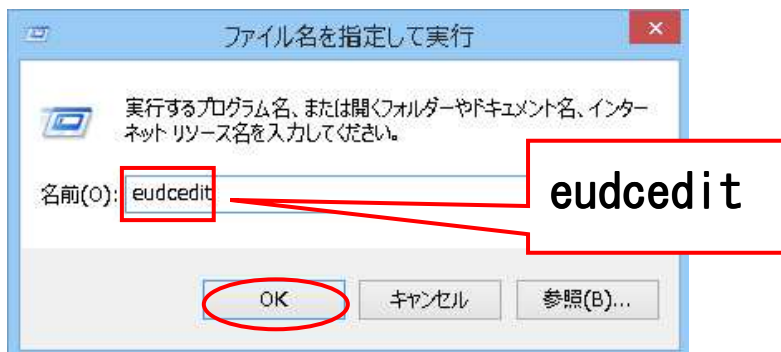
## 2. 外字作成方法 (Windows8.1 の場合)

※複数端末でご使用の場合は、全ての端末で作業が必要です。

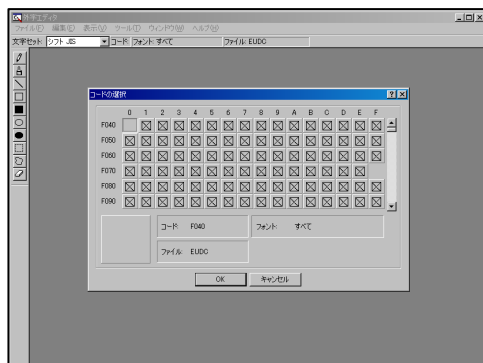
①画面右下の「Windows」キーをマウスで右クリックし、表示された一覧から「ファイル名を指定して実行」をクリックします。



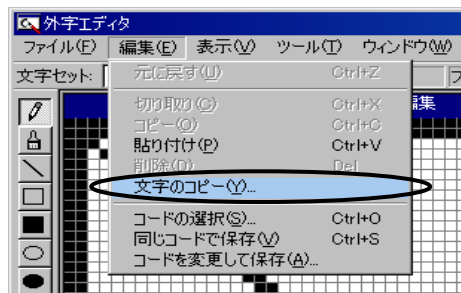
②「ファイル名を指定して実行」が表示されます。「名前」ボックスに「eudcedit」と入力し「OK」をクリックします。



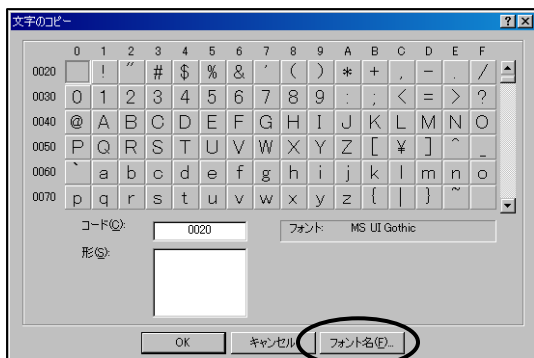
③コードの選択画面が表示されますので、未登録のコード  をマウスで選択し、 を選択します。



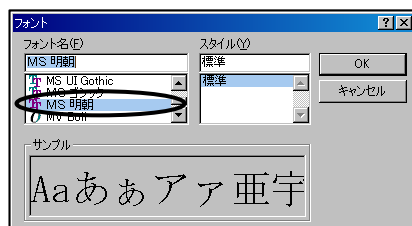
④「外字エディタ」の画面より、編集（E）の文字のコピー（Y）を選択します。



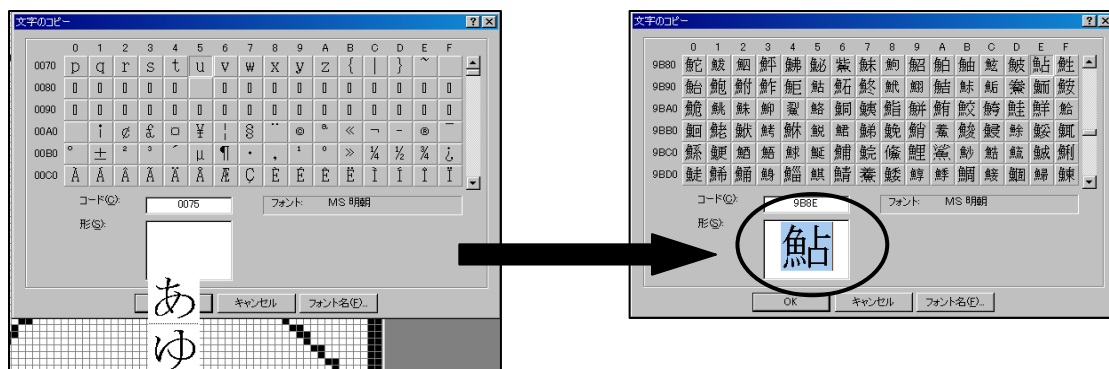
⑤「文字のコピー」画面よりフォント（F）を選択します。



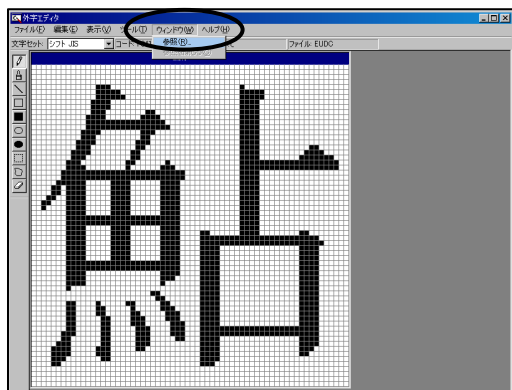
⑥フォント名より▲ ▼を使って「MS明朝」のフォントを選択し、OKを選択します。



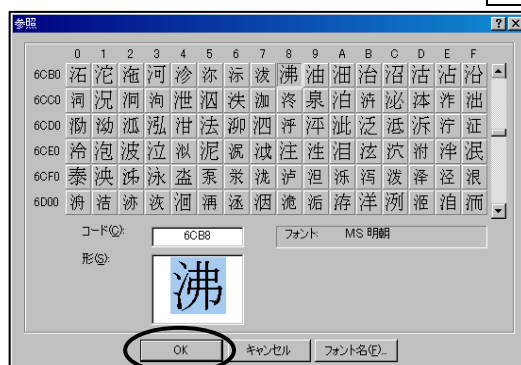
⑦作成する外字に近い字を、形（S）より漢字変換を利用し選択後、OKボタンを選択します。



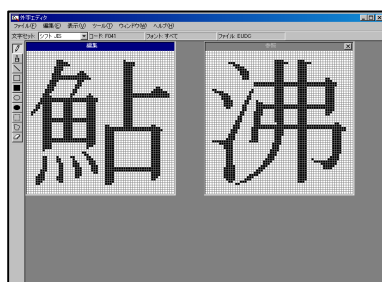
⑧「外字エディタ」画面のウィンドウ (W) より参照 (R) を選択します。



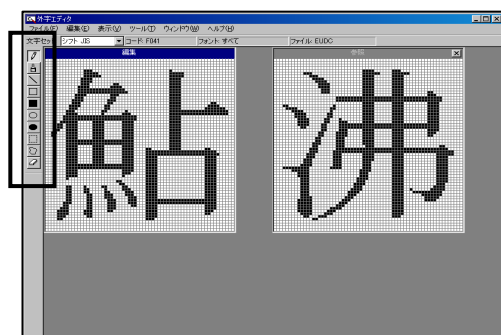
⑨手順④～⑥を参考に作成する外字の形で参照できる漢字を選択し、OKボタンを選択します。



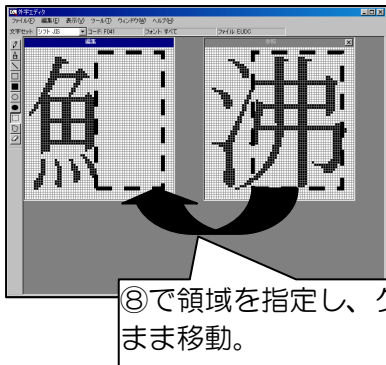
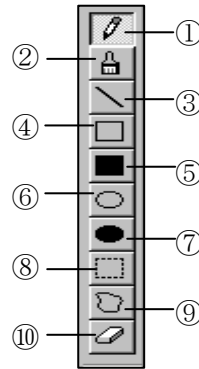
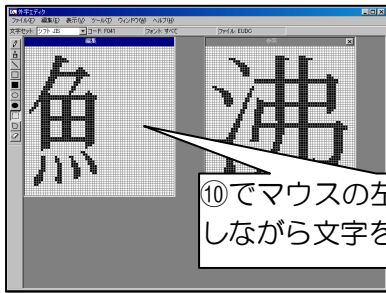
編集する漢字と参照で選択した漢字が表示されます。



⑩左端にあるツールボックスや範囲を選択して、参照からコピーや移動を行い、外字を作成します。

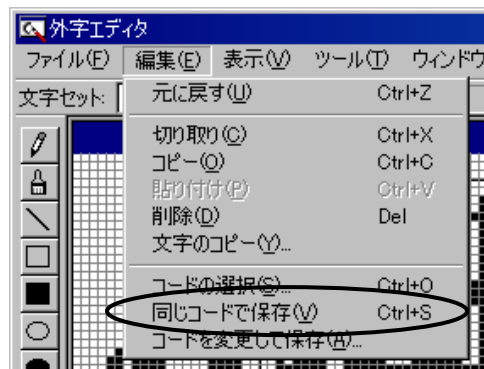


例)「鮎」の“占”を消し、参照の“弗”をドラッグしながら移動させます。

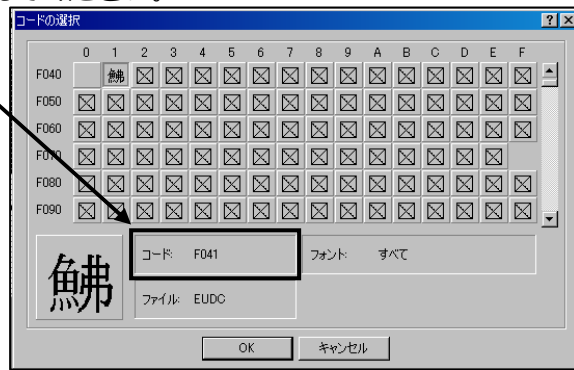


- ① マウスでドラッグすると「線」が引ける。  
線を消すときはマウスの右ボタンでクリックする。
- ② マウスでドラッグすると「太い線」が引ける。  
線を消すときはマウスの右ボタンでクリックする。
- ③ 始点から終点までドラッグすると「直線」が引ける。
- ④ 始点となる一角から終点となる対角までドラッグすると「四角形」が描ける。
- ⑤ 始点となる一角から終点となる対角までドラッグすると「塗りつぶした四角形」が描ける。
- ⑥ 楕円の外周にそった四角形を想定し、始点から終点までドラッグすると「楕円」が描ける。
- ⑦ 楕円の外周にそった四角形を想定し、始点から終点までドラッグすると「塗りつぶした楕円」が描ける。
- ⑧ 文字の一部を四角の領域で選択する。
- ⑨ 文字の一部を不定形で選択する。
- ⑩ 文字の一部を消去する。

⑪外字が完成したら、外字エディタの編集 (E) より同じコードで保存 (V) を選択します。



- ⑫ 編集 (E) の コード選択 (S) を選択し、登録されたことを確認します。  
このとき、コードを控えてください。

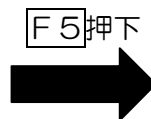
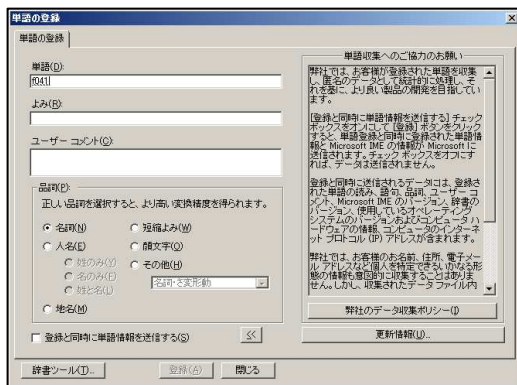


- ⑬ 外字エディタの ファイル (F) より、外字エディタの終了 (X) を選択し、外字エディタを終了します。

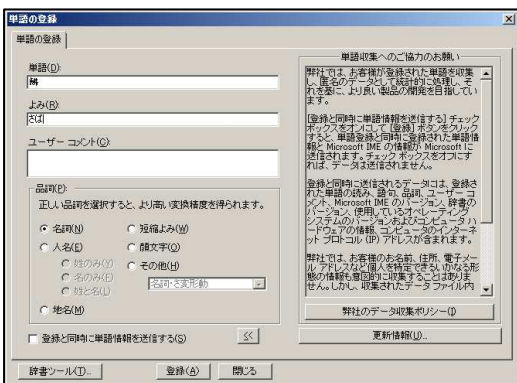
- ⑭ 登録した外字を簡単に入力できるように単語登録します。  
辞書ツールバーのツールを選択し、  
単語の登録 (W) を選択します。



- ⑮ 単語の登録画面が表示されたら、単語 (D) に⑪で控えたコードを入力し、F5を押します。  
作成した外字が変換候補として表示されます。該当の外字を選択します。



- ⑯ よみ (R) に外字の読みを入力します。



- ⑰ 登録 (A) を選択し、閉じるを選択し単語の登録画面を終了します。